



Telefonica

**Construyendo un nuevo futuro.
Fibra Óptica de Movistar**

Arucas
13/11/2014

BE MORE_

Algunos conceptos para ir empezando



Redes cobre (ADSL y VDSL)

- Velocidad en función de la distancia
- Velocidad máxima hasta 30 Mb



Redes (HFC)

- Soporte: híbrido de fibra y coaxial (tramo que llega al hogar)
- Capacidad **compartida** por los usuarios de la comunidad
- Permite velocidad de 50 Mb



Redes Inalámbricas (AF3G, WiMax y Satélite)

- Velocidad en equipos domésticos hasta 10 Mb
- Se están usando cuando no podemos llegar con red fija



Redes Fibra Óptica

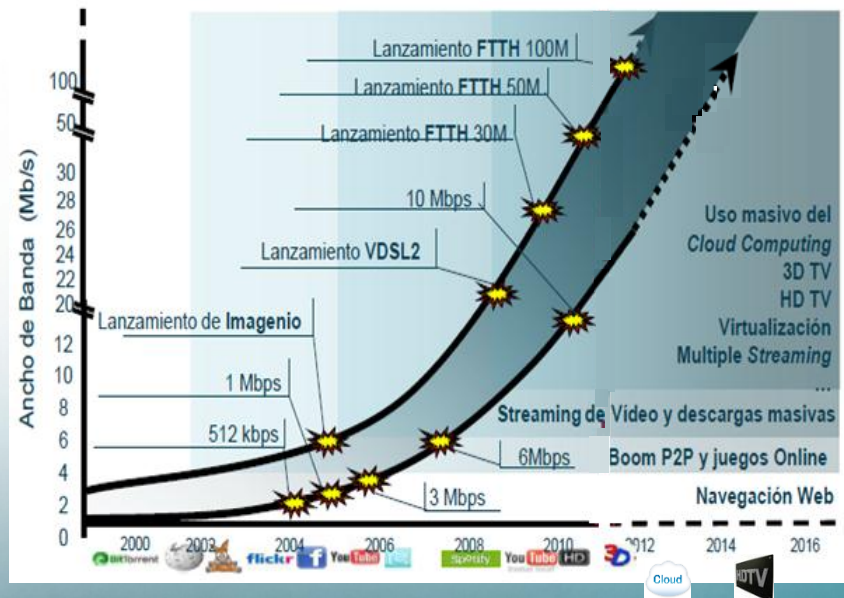
- Transmisión: pulsos de luz.
- Fibra directamente hasta el hogar
- Velocidades de transmisión > **100M**
- Señal inmune a interferencias externas
- Gran escalabilidad y simetría
- Latencias mínimas

¿Por qué necesitamos las redes de última generación?

Las necesidades de nuestros clientes aumentan

- La necesidad de Banda Ancha se ha incrementado de forma exponencial durante los últimos años para dar soporte a nuevos servicios: TV HD, Cloud Computing, mundo on-line, (apps, juegos, uso de las redes sociales...)

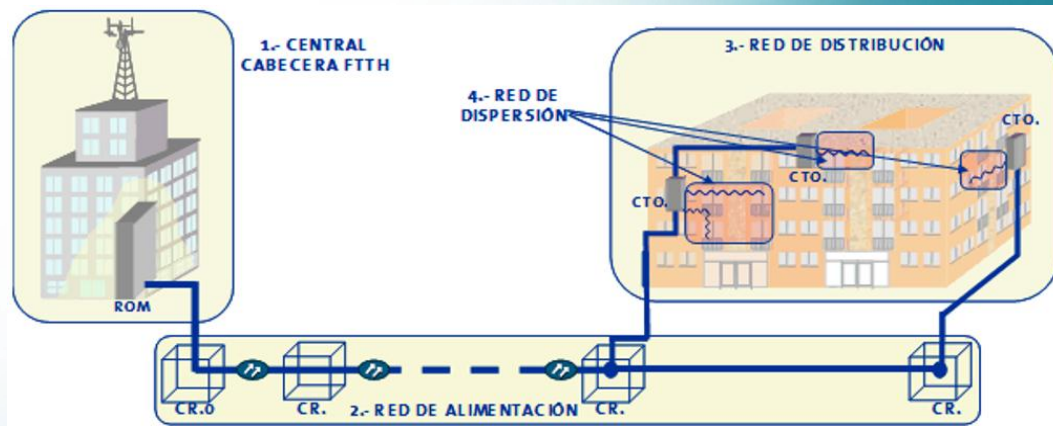
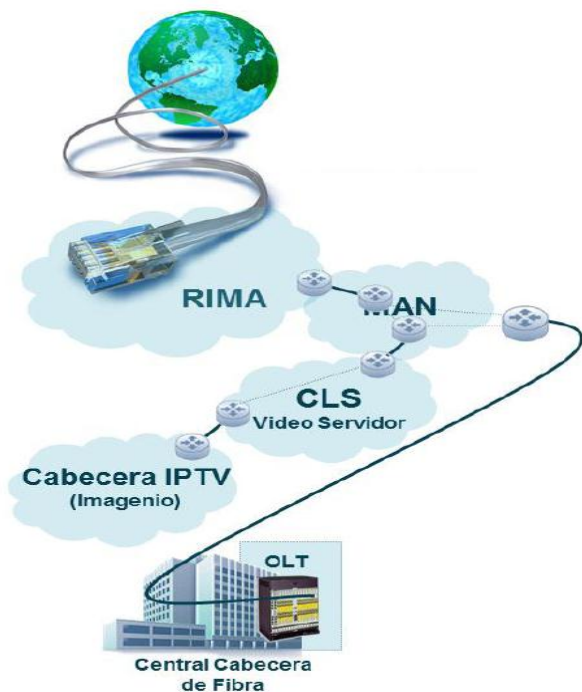
- Con la Fibra Óptica podemos alcanzar la velocidad que demandan estos nuevos servicios, preparando tu hogar para el futuro



La Fibra Óptica trae un importante cambio tecnológico_

Utiliza una nueva tecnología

Que permite llegar hasta el hogar



Garantizando el máximo de la velocidad contratada

100 Mb REALES

En línea con nuestro compromiso con Gran Canaria

Canarias

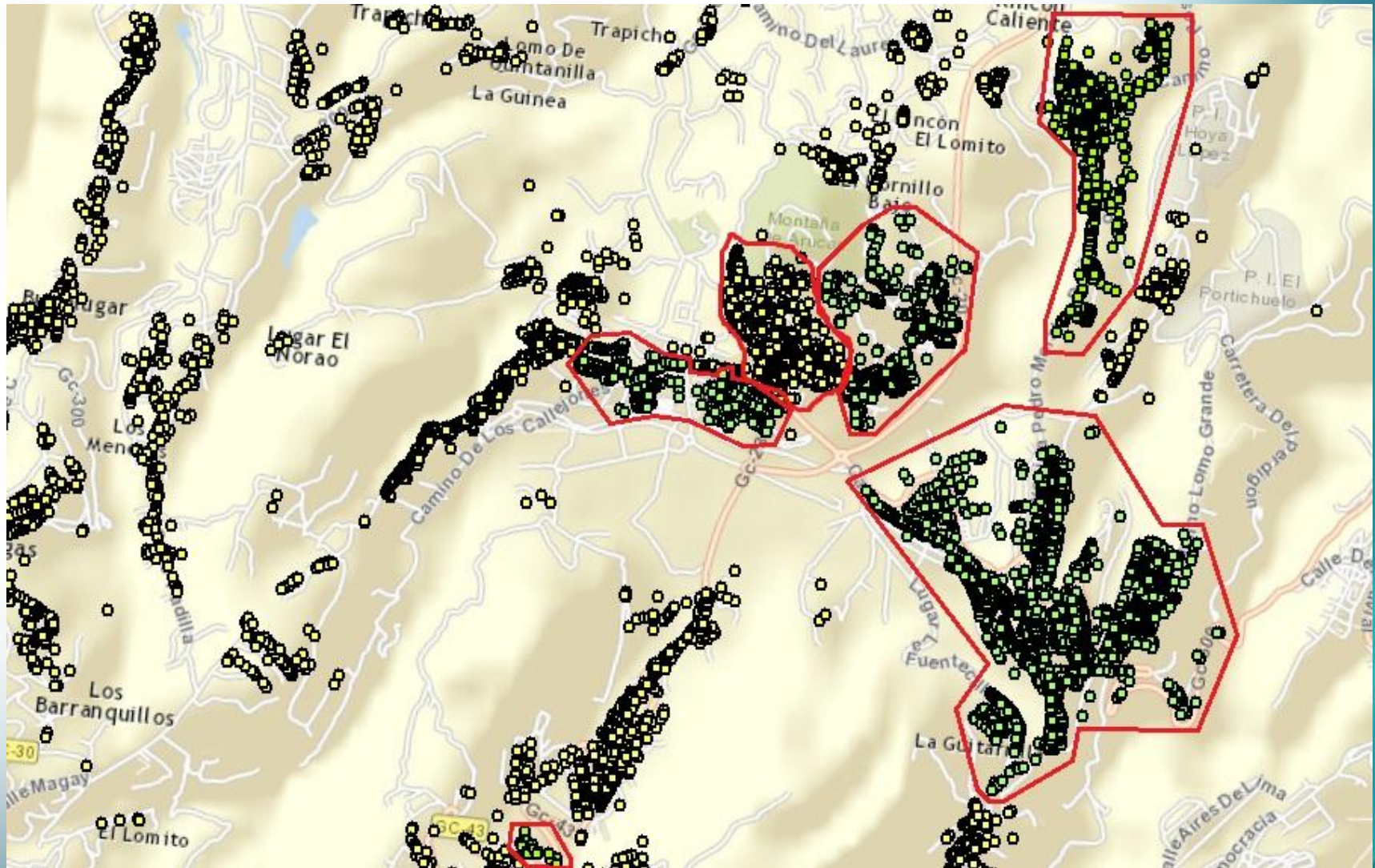
- Más de 11 M€ de inversión prevista en 2015
- Más del 50% de los hogares en cobertura de fibra a finales de 2015
- Más de 300 empleos directos que se dedicarán al despliegue de la red
- Más de 90 puntos de venta Movistar a disposición de los clientes, donde pueden asesorarse, contratar y reservar la Fibra Óptica.

Arucas, Gáldar y Santa María de Guía

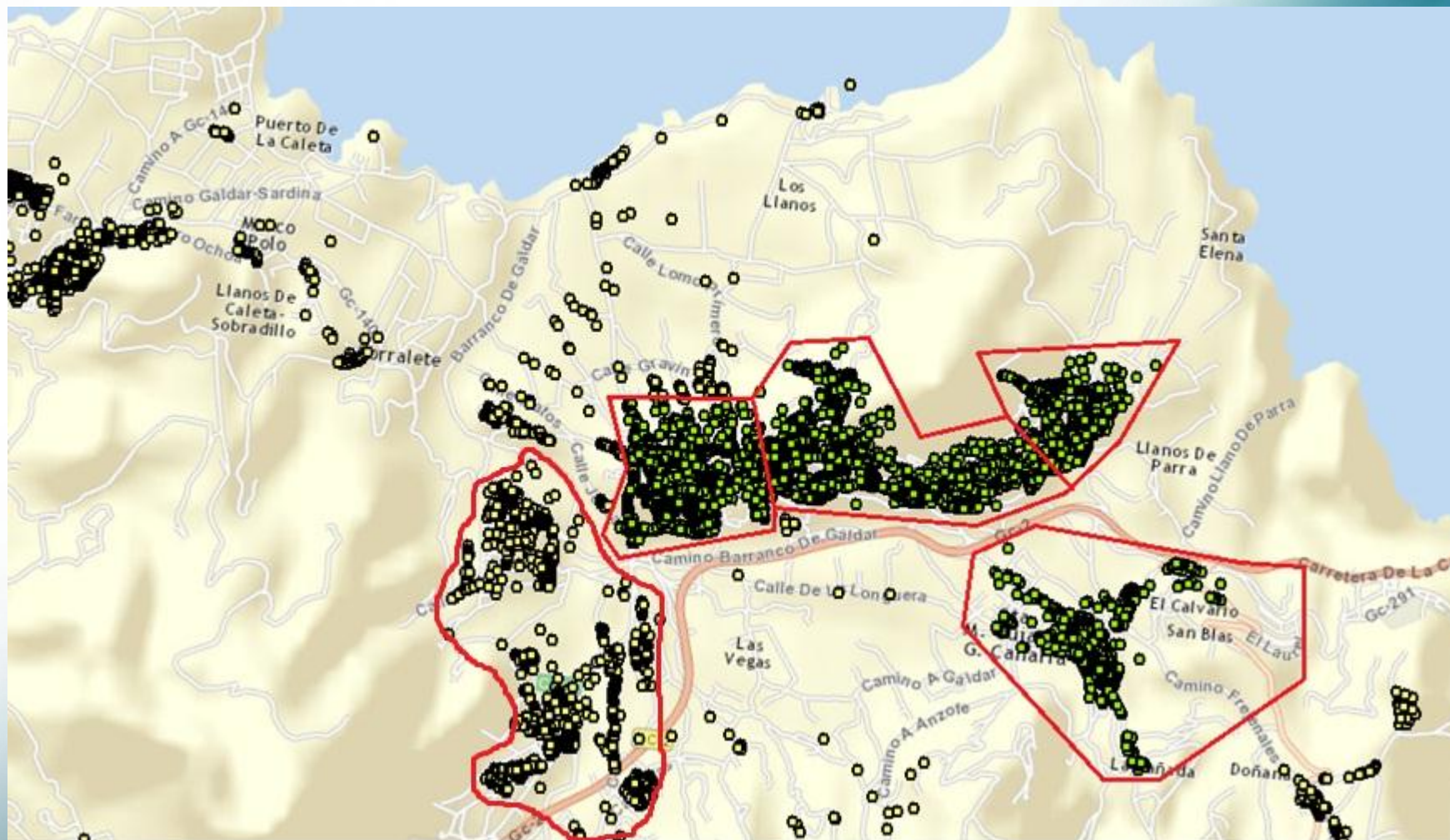


- Más de 2 M€ de inversión prevista en 2015
- Más de 13.000 hogares y empresas en cobertura a finales de 2015
- Más de 25 empleos directos que se dedicarán al despliegue de la red.
- Refuerzo de los Centros de Atención Telefónica y de los puntos de venta Movistar de los municipios
- Disponibilidad del buzón fibracanarias@telefonica.com para consultas y dudas.

Mapa de despliegue en Arucas



Mapa de despliegue en Gáldar y Santa María de Guía



Telefónica

BE MORE_